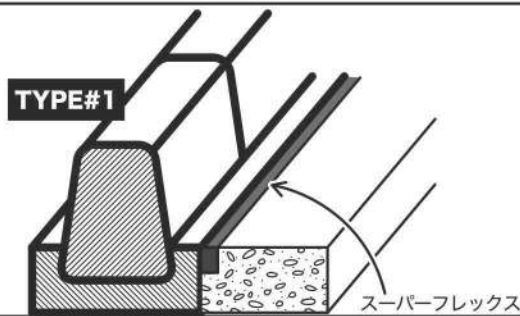


施工事例及び経過報告

防草カットシール工

防草カットシールTYPE1 加熱タイプ

雑草除去 (セイタカアワダチソウ・
エノコクサ・オヒシバ・メヒシバ)



特長

- ・熟練作業者がいなくても施工ができます
- ・加熱溶解材料

場所	さいたま市 県道 さいたま大野島線歩道	経過	5年以上
施工日	令和1年10月26日	評価	防草カットシールTYPE1は 5年経過しても異常がありません。

着工前



1年5か月経過

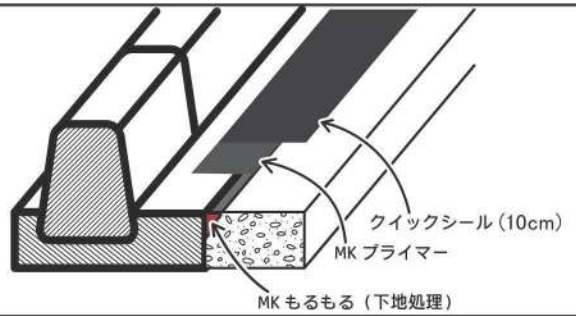
施工後



5年経過

防草カットシールTYPE2 加熱タイプ

雑草除去 (セイタカアワダチソウ・
エノコクサ・オヒシバ・メヒシバ)



特長

- ・MKもるもるの下地処理することで防草効果がみられる工法です
- ・1日で500m以上施工可能です

場所	さいたま市 市道 歩道	経過	2年4か月以上
施工日	令和4年9月16日	評価	防草カットシールTYPE2は 2年4か月経過しても異常がありません。 他社のシートに比べ密着性がよく 剥がれにくいテープです。



2年4か月経過 異常なし

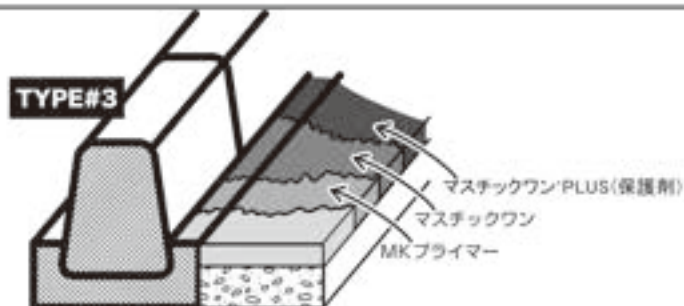


【参考】他メーカー施工箇所

シートがめくられて草木が生えていた

防草カットシールTYPE3 加熱タイプ

雑草除去 (セイタカアワダチソウ・
エノコクサ・オヒシバ・メヒシバ)



- 特長**
- ・どのような草でも対応できる工法です
 - ・耐久性に優れています

場所	さいたま市 第2産業道路 歩道	経過	4年6か月以上
施工日	令和2年7月7日	評価	全く草が生えておらずどのような 草でも耐久性に優れている



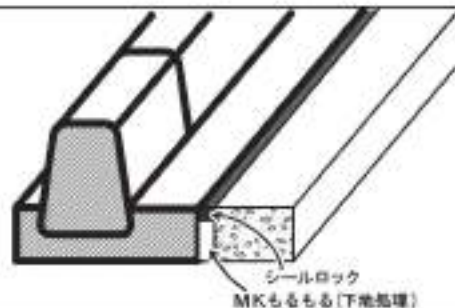
1年3か月经過 異常なし



4年6か月经過 異常なし

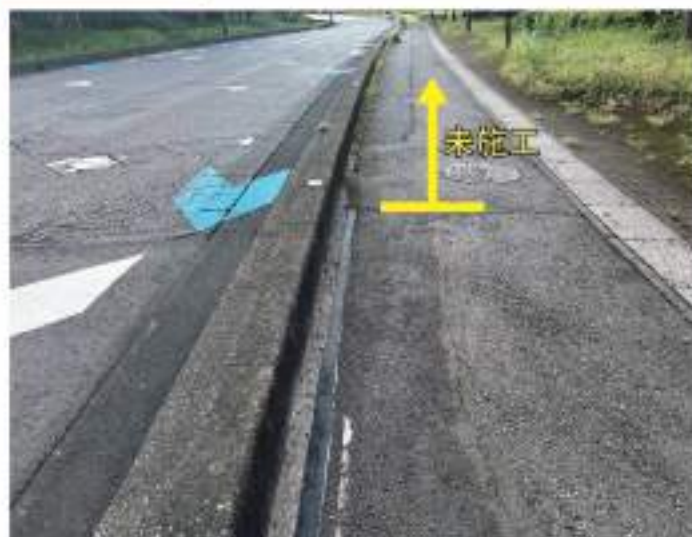
防草カットシールTYPE4 常温タイプ

雑草除去 (セイタカアワダチソウ・
エノコクサ・オヒシバ・メヒシバ)



特長 ・安全性に優れている工法です
・環境に優しい材料です

場所	さいたま市 市道 歩道	経過	1年7か月以上
施工日	令和5年6月26日	経過	全く草が生えておらず施工した ところとしていないところでは 明らかに効果が違います



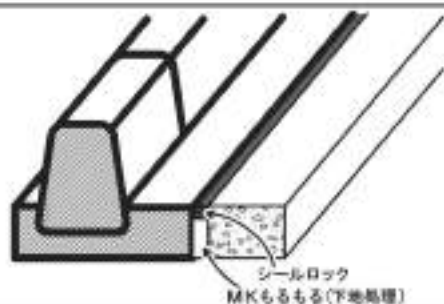
1年7か月経過 異常なし



1年7か月経過 異常なし

防草カットシールTYPE4 常温タイプ

雑草除去 (セイタカアワダチソウ・
エノクサ・オヒシバ・メヒシバ)



- 特長**
- ・安全性に優れている工法です
 - ・環境に優しい材料です

場所	さいたま市 市道 歩道	経過	1年2か月以上
施工日	令和5年11月22日	評価	全く草が生えておらず表面に 砂がかぶってしまっているが 景観は保たれている



【工 事 実 績】

施工日時	発注機関	工事場所	工事内容
2020年7月	さいたま市役所	緑区馬場1丁目31	防草カットシールTYPE3
2020年7月	さいたま市役所	緑区大牧1493-17	防草カットシールTYPE3
2020年11月	さいたま市役所	緑区三浦-377	防草カットシールTYPE3
2021年12月	さいたま市役所	南区大谷口2327-24	防草カットシールTYPE3
2021年12月	さいたま市役所	南区辻8丁目23-16	防草カットシールTYPE3
2022年4月	さいたま市役所	南区曲本4丁目1	防草カットシールTYPE3
2022年9月	さいたま市役所	見沼区東門前213-15	防草カットシールTYPE3
2022年9月	さいたま市役所	見沼区小深作1046	防草カットシールTYPE3
2022年9月	さいたま市役所	見沼区春野4丁目35	防草カットシールTYPE2
2022年12月	さいたま市役所	緑区中尾陸橋365-1	防草カットシールTYPE3
2023年6月	さいたま市役所	見沼区大和田町2丁目261-3	防草カットシールTYPE4
2023年11月	さいたま市役所	見沼区大和田町1丁目1813	防草カットシールTYPE4
2023年12月	さいたま市役所	見沼区春野4丁目	防草カットシールTYPE4

さいたま市で13件実績(試験施工などは除く)



エムケービルド株式会社

本社 〒658-0032 神戸市東灘区向洋町中5-1-522-103
TEL:078-857-2123 FAX:078-857-2221

関東支店・関東工場 〒344-0051 埼玉県春日部市内牧2460-14
TEL:048-708-0717 FAX:048-611-9493

三田テクニカルセンター 〒669-1401 兵庫県三田市小柿2523-1
TEL:079-569-0200 FAX:079-569-0201