

クイックスティック

アスファルト・コンクリートクラック補修材

クラック幅
3mm ~ 5mm



トーチバーナーで 5秒炙れば滴り落ちます

クラック幅 5mm 深さ1cmの場合：1本約15m 1箱約90m

クイックドット

アスファルトクラック補修材

亀甲状クラック



簡易補修 亀甲状クラック材

施工範囲：1枚約20cm 1箱40箇所

クイックスティック

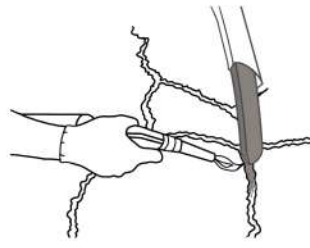


箱 / 6 本入り

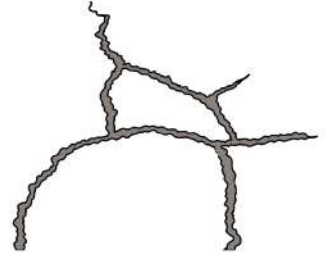
掃除



炙り



完成



■ 適応条件

用途	アスファルト・コンクリート舗装クラック
クラック幅	3 mm ~ 5 mm
補修路面	乾燥状態であり、路面温度4℃以上
気象	晴等(雨天時施工不可)

■ 品質規格

ASTM規格	標準仕様
コーン針入度 (25℃)	25dm以下
軟化点	93℃以上
伸度 (25℃)	15cm以上
伸度 (4℃)	5cm以上
柔軟性	-6℃で曲げても割れません。
アスファルト相溶性	適合する
加熱安定温度	210℃
最適流動温度	193℃

クイックドット



箱 / 40 枚入り

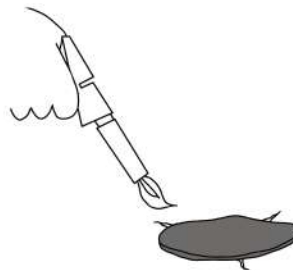


1 枚 / 約 20cm

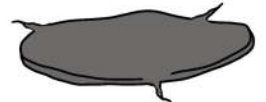
貼付け



炙り



完成



■ 適応条件

用途	アスファルトクラック
クラック	亀甲状クラック
補修路面	乾燥状態であり、路面温度4℃以上
気象	晴等(雨天時施工不可)

■ 品質規格

ASTM規格	標準仕様
コーン針入度 (25℃)	50dm以下
軟化点	101℃以上
伸度 (25℃)	1000%以上
柔軟性	-34℃で曲げても割れません。



エムケービルド株式会社

関東事業所・関東工場

〒344-0051 埼玉県春日部市内牧2460-14

TEL. 048-708-0717 FAX. 048-611-9493