

SAパーマネントパッチ(細粒型)

アスファルト用 全天候型常温合材



特長	SAパーマネントパッチ
施工性	タックコート・プライムコートの必要がありません。
全天候型	降雨、降雪後、水が溜まっても施工ができます。
接着性	マンホールなどの鉄部にも付着します。
多様性	施工箇所端部廻りに細粒型(SA)をすりつけるだけで骨材飛散が防げます。
オリジナル性	地域密着型でオンリーワンの仕様が作れます。

種類	
SAパーマネントパッチ	細粒タイプ

荷姿	
10kg用	

タイプ	
春夏用	秋冬用

使用量 目安	
補修範囲	細粒 (SA)
	深さ 1cm
0.1㎡	4kg
0.2㎡	8kg
0.5㎡	20kg
1㎡	40kg

■ 施工方法

- 1 補修箇所の小石などを取り除いてください。
- 2 SAパーマネントパッチを入れる。(余盛してください。深さの約2割程度)
- 3 足踏みやスコップ、タンパで少したたきただけで交通開放できます。(コンパクタを使えば、よく締まります。またスコップやタンパなどの付着を防ぐのは、多少の水をかけてください)
- 4 交通開放でベタツキが気になる場合は、砂や、石灰を撒いてください。

「細粒型はわだち、段差、亀の子クラック補修に使用することができる。」

段差補修

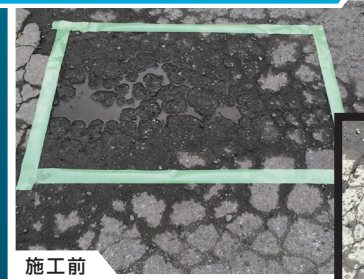


施工前



施工後

亀の子クラック補修



施工前



施工後

■ 性能表

SAアスファルトバインダー品質規格

試験項目	標準仕様
外観	黒褐色で粘性の強い液体であること
粘度 (60℃) #21, 20RPM	650~850cps
加熱残分 (260℃) 3時間	5%以下
比重 (25℃)	0.98±0.05

SAパーマネントパッチ品質規格

試験項目	標準仕様
比重 (20℃)	1.9±0.1
100g付き固めテスト (13℃~25℃)	8~30秒
シガーテスト	オイルしみが無いこと
常温剥離テスト	95%以上
骨材寸法	10mm以下

 **エムケービルド株式会社**

関西事業所 〒658-0032 神戸市東灘区向洋町中6-9 8F
TEL. 078-857-2123 FAX. 078-857-2221

関東事業所 〒331-0812 さいたま市北区宮原町3-602-206
TEL. 048-729-4605 FAX. 048-611-9493