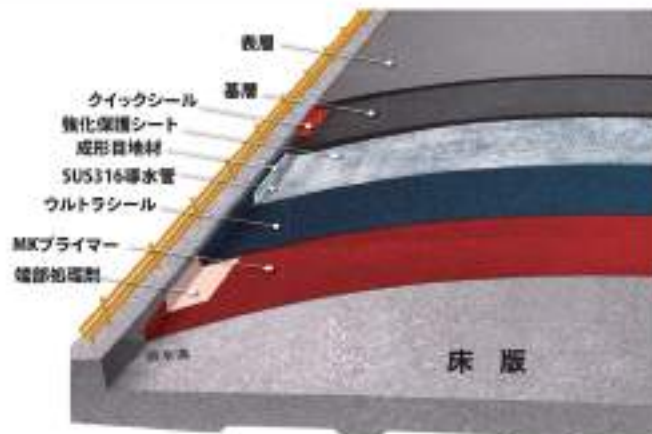


# 施工事例及び経過報告

床版防水ウルトラシール工  
コールドジョイント止水工

# 床版防水ウルトラシール工

橋面防水工



工事名 浜川戸橋整備工事

発注機関 春日部市役所

工事名 志津橋補修工事

発注機関 佐倉市役所



工事名 出口橋耐震補強・補修工事

発注機関 忍野村役場

工事名 橋梁長寿命化修繕工事(新梅津沢橋)

発注機関 南アルプス市役所

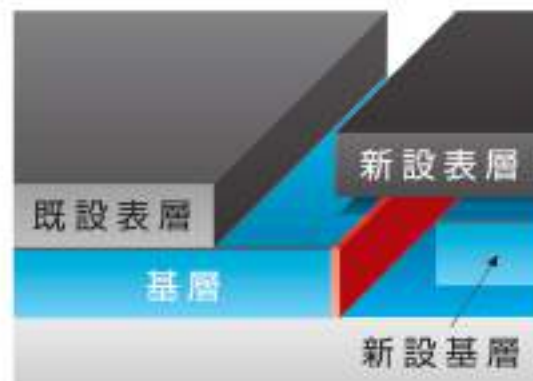
# 【床版防水ウルトラシール工法実績表】

番号	施工月		発注機関	橋名	工事名	場所	新設	補修	合計
	年	月					m <sup>2</sup> 数量	m <sup>2</sup> 数量	m <sup>2</sup> 数量
1	令和元	2	大阪府	無名橋	野間地区橋梁 修繕工事			22	22
2	令和元	7	鳥取県	夏明橋	町道宇波線橋梁 修繕工事			33	33
3	令和2	1	佐倉市役所 (千葉県)	志津橋	志津橋補修工事			79	79
4	令和2	2	越谷県土整備 事務所(埼玉県)	出羽橋・ 出羽側道橋	9007橋りょう修繕工事	車道		69.7	97.9
						歩道		28.2	
5	令和2	6	大阪府	無名橋	野間地区橋梁 修繕工事			30	30
6	令和2	11	春日部市役所 (埼玉県)	浜川戸橋	浜川戸橋整備工事	車道	260.1	240.1	500.2
						歩道	145.4	120	265.4
7	令和5	3	忍村役場 (山梨県)	出口橋	出口橋耐震補強・ 補修工事	車道		109.6	127.9
						歩道		18.3	
8	令和5	6	南アルプス市 (山梨県)	新梅沢橋	橋梁長寿命化修繕 工事(新梅津沢橋)	車道		91.4	112.8
						歩道		21.4	
			上記はあくまでもわかる範囲で明記しております。						0
									0
							405.5	862.7	1268.2



## 止水目地工

コールドジョイント止水工

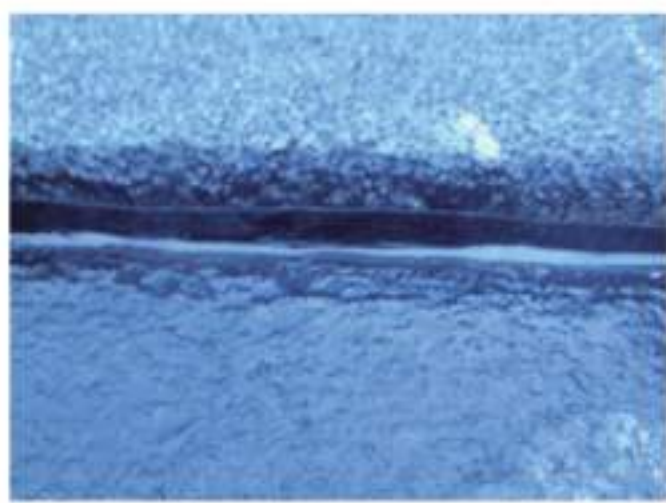


工事名 松本管内舗装補修工事

場所 福島県阿武隈SA付近

発注機関 中日本高速道路 八王子支社

管理会社 東日本高速道路 東北支社



場所 埼玉県東松山市内

工事名 熊本県八代IC付近

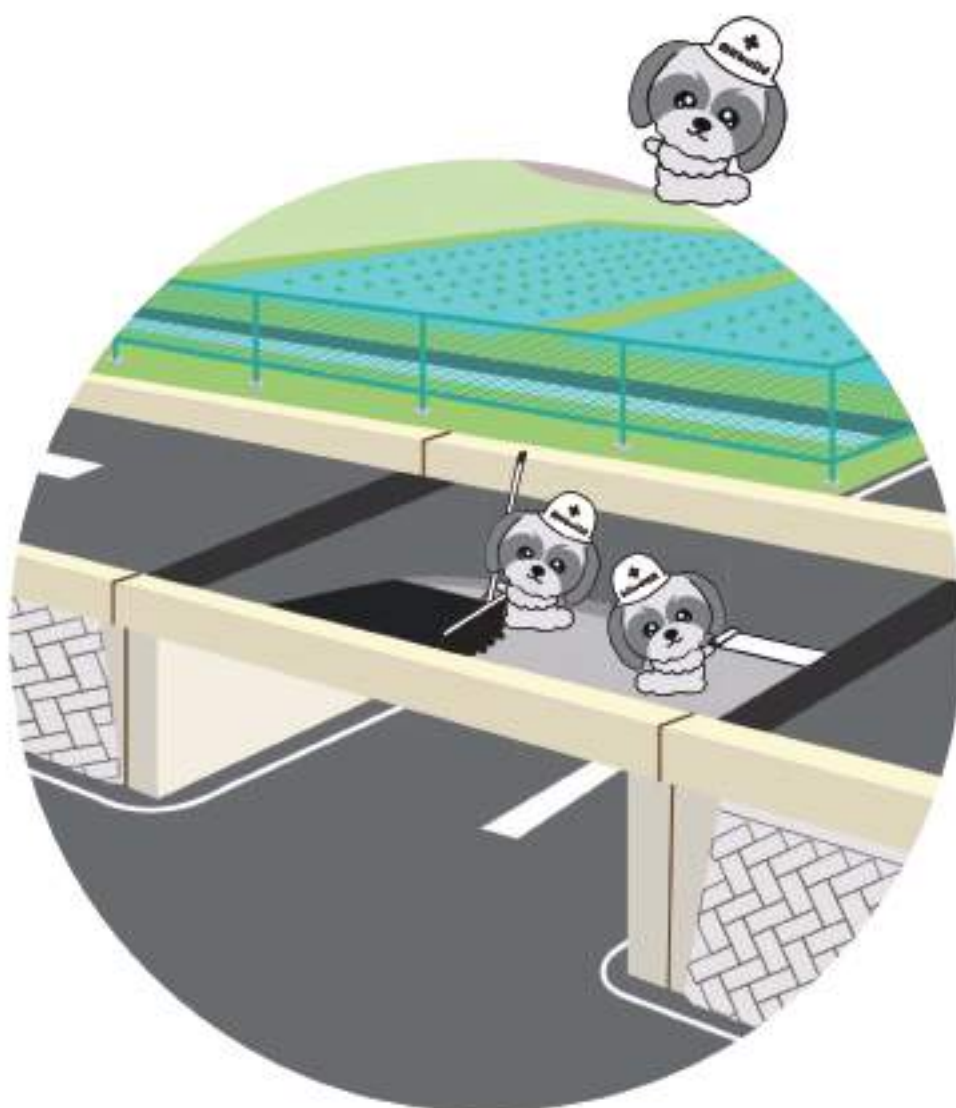
発注機関 武州ガス

管理会社 西日本高速道路 九州支社

# 【止水目地工事実績表】

番号	工期始		発注機関	工事場所	箇所
	年	月			
1	25	6	NEXCO中日本 八王子支社	松本管内舗装補修工事(試験施工)	10
2	25	7	NEXCO東日本 メンテナンス福島	福島管内 試験施工	15
3	25	9	NEXCO東日本 郡山管理事業所	郡山管内 試験施工	15
4	25	10	NEXCO中日本 八王子支社	岡谷IC 内プラザ試験施工	15
5	25	11	NEXCO中日本 八王子支社	松本管内舗装補修工事	1,500
6	26	9	武州ガス株式会社	東松山市 試験施工	15
7	26	9	NEXCO東日本 メンテナンス郡山	阿武隈SA上り	20
8	26	11	NEXCO西日本 延岡事業所	門川IC拡幅工事	220
9	27	4	NEXCO東日本 北海道	岩見沢管内舗装補修工事	3,760
10	27	6	NEXCO東日本 北海道	苫小牧管内舗装補修工事	1,300
11	27	5	NEXCO中日本 八王子支社	松本管内舗装補修工事	18,375
12	27	8	NEXCO中日本 八王子支社	松本管内舗装補修工事	13,125
13	27	9	NEXCO東日本 北海道	苫小牧管内舗装補修工事	600
14	27	10	NEXCO中日本 八王子支社	松本管内舗装補修工事	10,350
15	27	11	NEXCO西日本 熊本事業所	熊本管内舗装補修工事	300
16	28	3	NEXCO中日本 八王子支社	松本管内舗装補修工事	16,200
17	28	5	NEXCO中日本 八王子支社	松本管内舗装補修工事	9,000
18	28	7	さいたま市	舗装補修工事(試験施工)	15
19	28	11	NEXCO中日本 八王子支社	松本管内舗装補修工事	24,300
20	29	4	NEXCO中日本 八王子支社	松本管内舗装補修工事	8,100
21	29	5	NEXCO中日本 八王子支社	松本管内舗装補修工事	37,800
22	30	10	NEXCO東日本 北海道	小樽東舗装工事	75
23	30	11	NEXCO中日本 八王子支社	松本管内舗装補修工事	450
24	1	6	国交省	白鳥大橋舗装補修工事	75
			上記はあくまでもわかる範囲で明記しております。		
				合計(m)	145,635





## エムケービルド株式会社

本社 〒658-0032 神戸市東灘区向洋町中5-1-522-103  
TEL:078-857-2123 FAX:078-857-2221

関東支店・関東工場 〒344-0051 埼玉県春日部市内牧2460-14  
TEL:048-708-0717 FAX:048-611-9493

三田テクニカルセンター 〒669-1401 兵庫県三田市小柿2523-1  
TEL:079-569-0200 FAX:079-569-0201