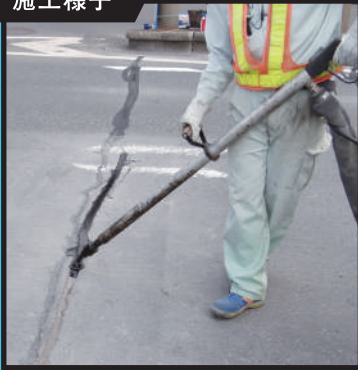


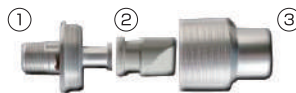
スーパーショットメルター60・125

クラックシール溶解注入機

施工様子

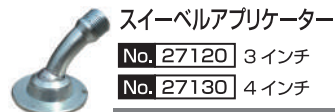


オプション

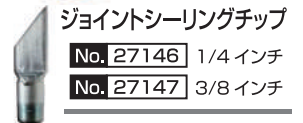


スーパーショットドリッパー

- ① No. 27114 チップアダプター
- ② No. 50270 ダックビル
- ③ No. 27115 シュラウドチップ



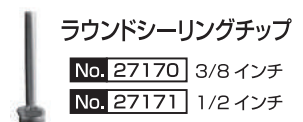
- スーベラアプリケーター
- No. 27120 3インチ
- No. 27130 4インチ



- ジョイントシーリングチップ
- No. 27146 1/4インチ
- No. 27147 3/8インチ



- スーベラアプリケーター
(施工継目接着剤用)
- No. 27123 右用
- No. 27126 左用



- ラウンドシーリングチップ
- No. 27170 3/8インチ
- No. 27171 1/2インチ



- スクイージ
- No. 27199



- ダックビル
- No. 50270



釜が2重構造になっているため、材料を余熱で溶解する構造タンクヒートタワーを利用し、熱効率を高め溶解スピードを大幅にアップ



注入ガンまで、温度管理ができるため、材料品質を維持できます。

EZ MELTER 500

容量	約220ℓ
重量	約680kg
加熱オイル量	約78ℓ
溶解能力	217kg/時間
作動油タンク容量	90ℓ
プロパンガス容量	45kg

お問い合わせは



エムケービルド株式会社

本社

〒658-0032 神戸市東灘区向洋町中5-1-522-103
TEL.078-857-2123 FAX.078-857-2221

関東支店・関東工場

〒344-0051 埼玉県春日部市内牧2460-14
TEL.048-708-0717 FAX.048-611-9493

三田テクニカルセンター

〒669-1401 兵庫県三田市小柿2523-1
TEL.079-569-0200 FAX.079-569-0201