

ロードセイバーシリコーン SL 低モジュラス

1 液湿気乾燥硬化型シリコーンシーラント材

道具不要・・・自己平滑性

多様性・・・アスファルト舗装にも適応可能

接着性・・・プライマー不要



ロードセイバーシリコーン SL は一般道路・高速道路・空港におけるコンクリート舗装に最も高度なフレキシブル目地材料として使用いただけます。
アメリカでは 15 年以上最高性能実績のある商品です。

■ロードセイバーシリコーン SL 性能一覧表

ASTM D5893 物理的要件	ASTM D5893 要件	ロードセイバーシリコーン SL 要件	
硬化評価 (ASTM D5893)	合格 21 日間	合格 21 日間	
流動特性 (ASTM C639)	タイプ 1 では平滑レベル	タイプ 1 では平滑レベル	
押し出し率 (ASTM C1183)	タイプ S では 50ml/ 分以上	タイプ S では 200ml/ 分以上	
指触乾燥時間 (ASTM C679)	5 時間以下	3 時間以下	
熱劣化性 (ASTM C792)	10% 以下の損失	10% 以下の損失	
接着性 -29°C で 100% 拡大 (ASTM D5893)	非浸漬	5 サイクル合格	5 サイクル合格
	水浸漬	5 サイクル合格	5 サイクル合格
	オープンによる疲労	5 サイクル合格	5 サイクル合格
硬度 (ASTM C661)	-29°C タイプ A2	25 以下	20 以下
	23°C タイプ 00	30 以上	40~80
流動性 (ASTM D5893)	流動無し	流動無し	
ゴムの伸張特性 (ASTM D412、 試験法 A、DieC)	最大の伸張	600% 以上	800% 以上
	150% の伸張における圧力	310 K pa(45psi) 以下	207 K pa(30psi) 以下
促進耐候性 (ASTM C793)	5000 時間合格	5000 時間合格	
弾力性 (ASTM D5893)	75% 以上	75% 以上	

施工状況



ロードセイバーシリコーン SL の追加特性

比重 (ASTM D792-A)(1)	1.10~1.40
コンクリート付着性 (MIL8802)(2)	20ph(3.5kg/cm) 以上
接着と動き能力 +/- 50%(ASTM C719)(2)	10 サイクル合格
モルタル接着 (AASHTO T132)(2)	50psi(34.4N/ cm ²) 以上
引っ張り接着性 % (ASTM D5329)(3)	600% 以上



エムケービルド株式会社

www.mk-build.jp

■ ロードセイバーシリコン施工手順

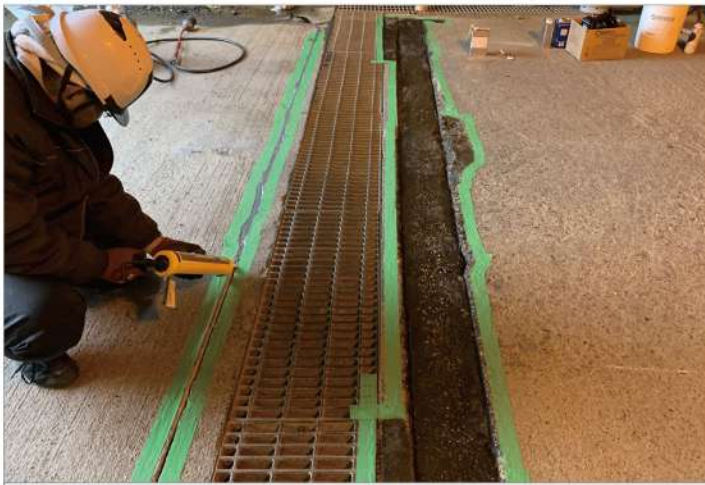


1 着工前



2 切削

目地部をV溝加工する。



3 注入

養生テープを貼りロードセイバーシリコンを注入する。



4 注入



5 完成

養生テープをはがし自然乾燥させる



6 完成



エムケービルド株式会社

〒658-0032

神戸市東灘区向洋町中5-1-522-103

TEL. 078-857-2123 FAX. 078-857-2221

【関東支店】〒344-0051

埼玉県春日部市内牧2460-14

TEL. 048-708-0717 FAX. 048-611-9493