

# パーマネントパッチ

アスファルト用 全天候型常温合材

お客様のニーズに  
合ったオンリーワンの  
商品をご提供します。



## 1 開粒型

【降雨、降雪時の施工ができます】

水の溜まっているポットホールにただ敷きならすだけ簡単作業です。

施工事例

HPパーマネントパッチ使用



## 2 細粒型

【段差補修ができます】

乳剤やプライマーが不要です。

施工事例

SAパーマネントパッチ使用



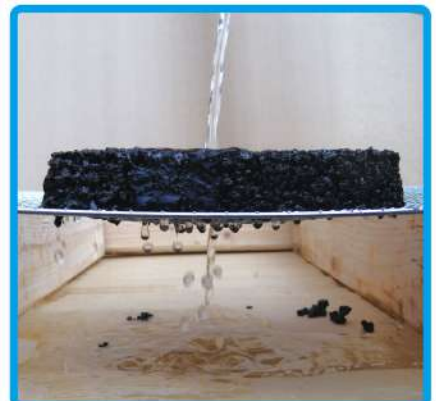
## 3 透水・排水型

【水たまりなどを防ぐことができます】

工場構内・駐車場・駐輪場で最適な性能を発揮します。

施工事例

HPⅡ型パーマネントパッチ使用



## ■性能表

商品名	マーシャル安定度試験
HP パーマネントパッチ	6.8 kN
SA パーマネントパッチ	24 kN

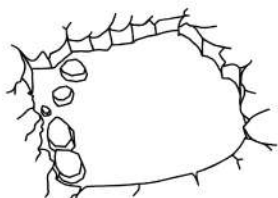
  

商品名	透水試験
HPII型パーマネントパッチ	$4.77 \times 10^{-2}$

## ■パーマネントパッチ施工手順

### ■穴ぼこを補修する場合

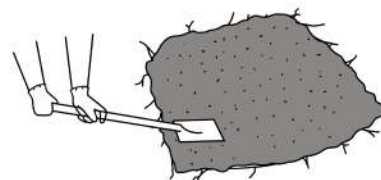
HP パーマネントパッチ・HPII型パーマネントパッチ使用



1. 着工前



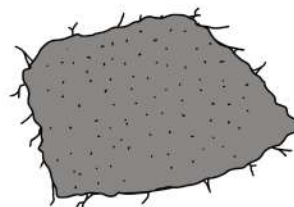
2. 充填  
袋を手で破り充填します



3. 敷き均し  
スコップで平らにします



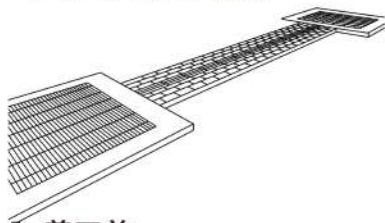
4. 転圧  
タンパーや足で転圧します



5. 完成

### ■段差を補修する場合

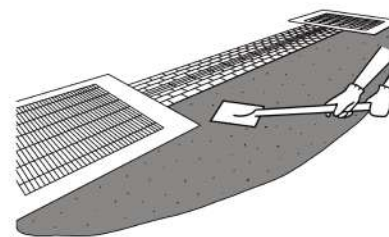
SA パーマネントパッチ使用



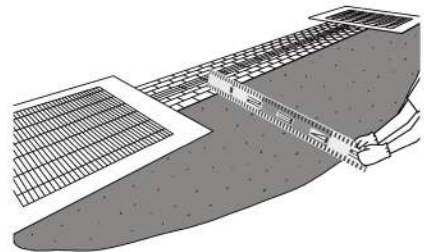
1. 着工前



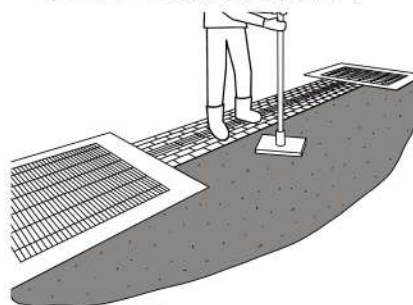
2. 充填  
袋を手で破り充填します



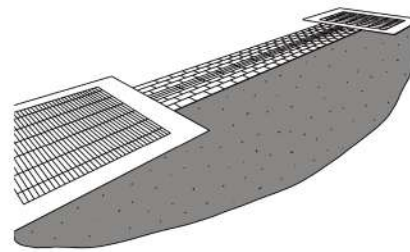
3. 敷き均し  
スコップで平らにします



4. レベリング  
レベルなどを確認します



5. 転圧  
タンパーや足で転圧します



6. 完成



エムケービルド株式会社

関東支店・関東工場

〒344-0051 埼玉県春日部市内牧2460-14

TEL. 048-708-0717 FAX. 048-611-9493