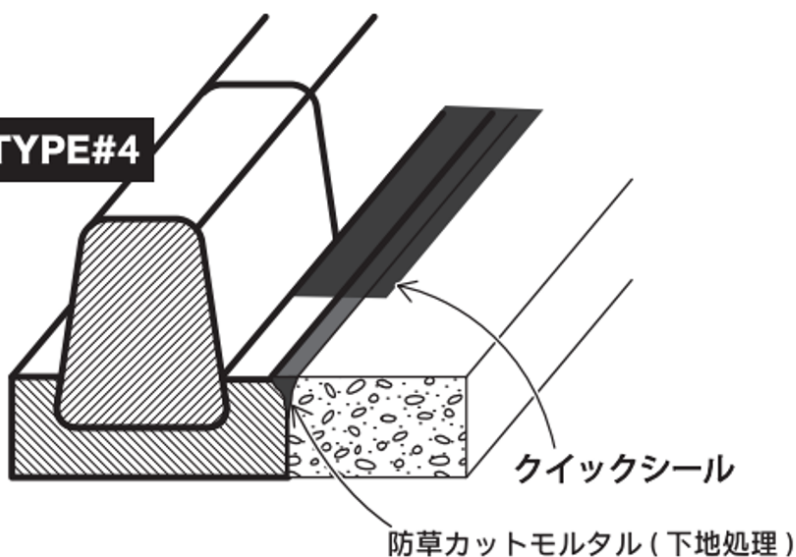


# 防草カットシール施工要領書

TYPE 4

**TYPE#4****TYPE# 4**

\*目地テープ

低弾性目地規格合格

防水性

簡易作業性

適応条件

項目	適用基準
用途	アスファルトとコンクリート継目部に生える草
自然条件	降雨、降雪時は施工不可能
路面温度施工条件	4°C以上
路面温度条件	-34°C~76°C

調査 目視調査から評価

目視調査でアスファルトとコンクリート継目部に雑草が発生している場合、雑草が舗装破壊になると、察知した場合、路面性状調査を実施し、詳細を把握する。

材料 1. 目地材

材料名	荷姿
クイックシール	15m/巻 x 5/缶

\*この材料と容器の廃棄は有害特別廃棄物収集場所に処分する。

\*保管は1年間

\*雨に濡れないよう、製品にシートをかけてください。

2. MK もるもるは、「無収縮モルタル」又は、同等品以上とする。

材料名	荷姿
MK もるもる	10kg/袋

\*この材料と容器の廃棄は有害特別廃棄物収集場所に処分する。

\*保管は半年間

\*雨に濡れないよう、製品にシートをかけてください。

品質管理

◆クイックシール

試験項目	試験結果	備考
流動試験	5 mm以下	舗装調査・試験法便覧に基づく 低弾性目地材規格に合格していま す
針入度試験	6 mm以下	
引張試験	3 mm以上	

◆MK もるもる

試験項目		試験結果
コンシステンシー (秒)		8
ブリージング率 (%)	2時間後	0
凝結時間 (分-秒)	始発	10-27
	終結	15-50
圧縮強度 (N/mm <sup>2</sup> )	材齢3時間	11.2
	材齢1日	36.9
	材齢28日	63.4

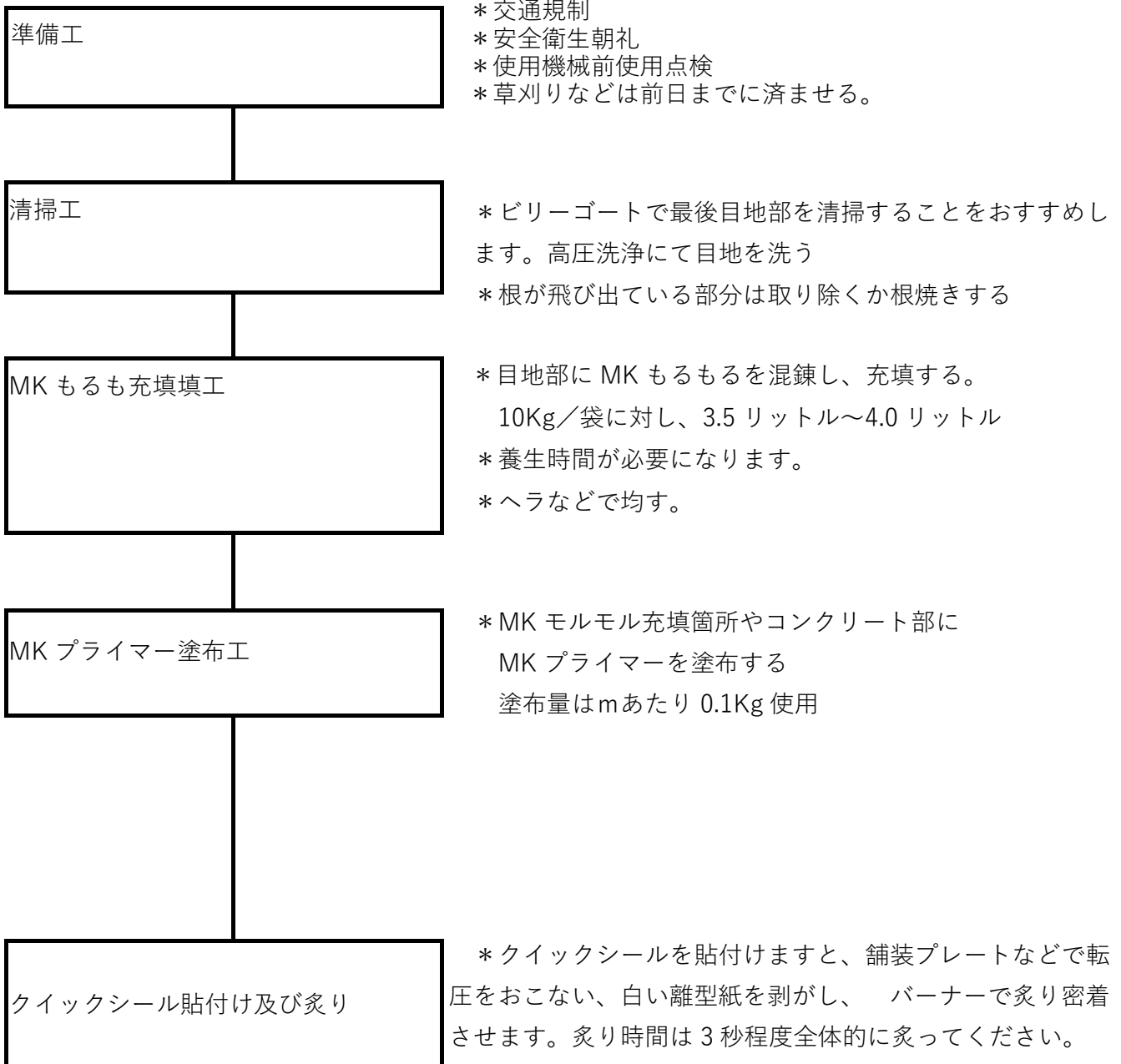
施工機械

1. 目地清掃機械 ビリーゴート

ビリーゴート全体写真	刃の写真
	

2. その他

## 施工方法



## 防草カットシール # 4 工手順



①着工前



②準備工 除草作業除草したところを舗装切断する



③清掃工 ビリゴートなどで目地を掃除する



③清掃工 目地部を高圧洗浄で洗う



③清掃工 根が目地部から飛び出ている場合などは取り除き、難しいは根焼きをする

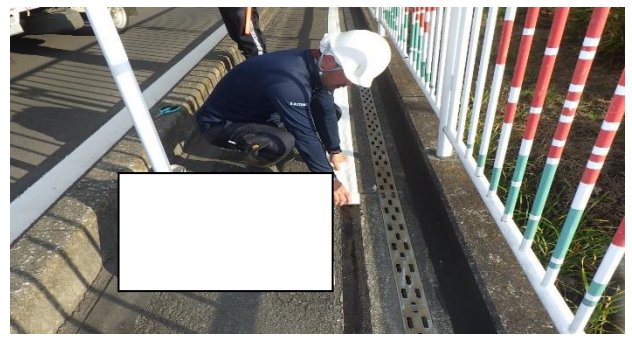


④MK もるもるを充填  
MK もるもる 10Kg/袋に対し 3.5 リットルから 4 リットル水をいれ充填し、ヘラで敷き均す





⑤MK プライマー塗布 MK もるもるの表面やコンクリート部に塗布する。塗布量 m/0.1Kg



⑥クイックシール貼付け MK プライマーが指で触ってもらつかないことを確認後クイックシールを貼付け



⑥クイックシール転圧 プレートをかけることにより、密着するので、推奨します。



⑥クイックシール炙り クイックシールの白い離形紙を剥がしてからバーナーで炙る。炙り時間は3秒程度



⑦完成



⑦完成