

万能瀝青テープ

QWIKSEAL

使用用途

クイックシール

クラックシール材 簡単に施工ができます

止水材 / 路盤損傷を防ぐことができます

目地材 / 低弾性タイプ



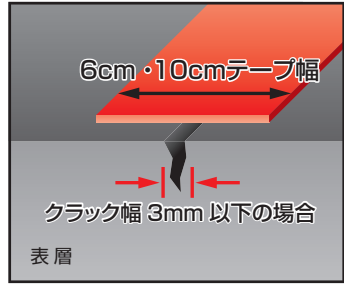
6cm幅タイプ

10cm幅タイプ

6つの用途

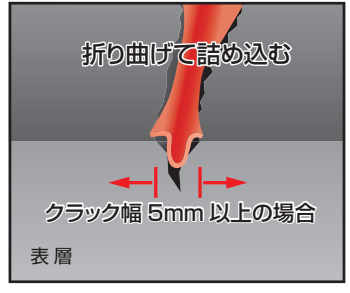
1 舗装クラック補修

プライマー不要



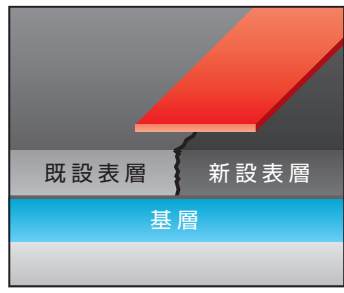
2 舗装クラック補修

1.6mmの厚みだから
折り曲げが自由自在です



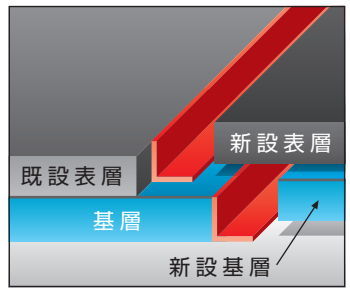
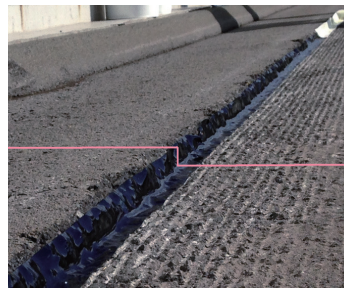
3 シールコート

乳剤の代替シール



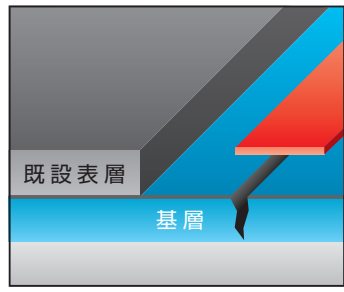
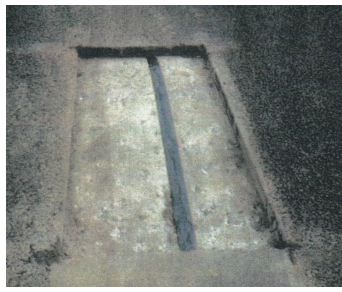
4 舗装コールドジョイント止水

舗装打ち継ぎ目から
クラックが生じにくい



5 クラック抑制

リフレクションクラック
が生じにくい



6 橋梁端部止水

雨水の浸入を防ぎます




性能表

製品名：クイックシール 商品番号：33900・33901

■ 使用指針

クラック補修は路面温度適用範囲は -34 ~ 76℃です
 コールドジョイント止水材としても使えます
 コンクリート目地材としても使えます

路面温度適用範囲


 使用に適している
 使用を勧める
 効力発揮できる限界
 使用に適さない

℃	58	64	70	76	82
-4	Orange	Orange	Orange	Orange	Green
-10	Orange	Orange	Orange	Orange	Green
-16	Orange	Orange	Orange	Orange	Green
-22	Orange	Orange	Orange	Orange	Green
-28	Orange	Orange	Orange	Orange	Green
-34	Orange	Orange	Orange	Yellow	Green
-40	Green	Green	Green	Green	Green
-46	Green	Green	Green	Green	Green

■ 荷姿



- 1.6mm(厚み)x 6cm(幅)x15m(長さ)/5巻入り
- 1.6mm(厚み)x10cm(幅)x15m(長さ)/3巻入り

■ 仕様 クイックシールは以下のような品質性能定めます

【使用目的】クラックシール材

試験項目	標準仕様
フラース脆化点 (ASTM D5329)	-34℃合格
軟化点 (ASTM D36)	101℃以上
伸度 25℃ (ASTM D113)	1000% 以上

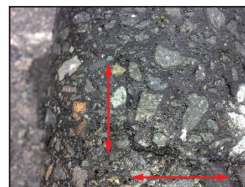
※上記に関しましては、ASTM 規格に基づく内容です。

【使用目的】止水材

試験項目	標準仕様
加圧透水係数	1.64E-10 ⁷

※タックコートと比較試験した結果 3.96E10⁻⁴ 低い透水性です。

■ 現場コア写真(垂直貼り)



■ 現場コア写真(水平貼り)



【使用目的】目地材 (低弾性タイプ)

目地材品質試験	目地材品質試験		
	流動試験 (A102)	針入度試験 (A102)	引張試験 (A102)
規格仕様	5mm 以下	6mm 以下	3mm以上

※目地材品質試験は舗装調査・試験法便覧に基づき、規格値を合格しています。