



箱 / 13.6kg

# ポリフレックス #1

加熱施工型注入目地材 / 加熱クラックシール材



首都高速道路株式会社舗装設計施工要領に基づく規格に適合します

スーパーショットメルター 60 施工能力 1時間 / 約 150 ㎡ / 約 500m

ポリフレックス #1 はアスファルト舗装及びコンクリート舗装のクラックシール材です。冬場の割れや、夏場の気温により溶け出すことなく高い接着性と柔軟性を持った製品です。

## ■ポリフレックス #1 性能一覧表

### 使用指針

#### 路面温度適用範囲

- 使用に適している
- 使用にお勧めできる
- 効力発揮できる限界
- 使用にお勧めできない

°C	58	64	70	76	82
-4					
-10					
-16					
-22					
-28					

#### クラックシール仕様

性能評価	試験項目	試験結果
割れ抵抗性	応力緩和下限温度	-10°C以上 (合格基準)
剥がれ抵抗性	破壊回数	100,000回以上 (合格基準値)

舗装設計施工要領 首都高速道路株式会社に基づく試験をおこなっています。

試験項目	標準仕様
コーン針入度 (25°C) (ASTM D5329)	50 ~ 70dmm
弾性度 (ASTM D5329)	40% 以上
軟化点 (ASTM D36)	88°C 以上
伸度 25°C (ASTM D113)	30cm 以上
折り曲げ性 (ASTM D3111 修正済)	-18°Cで合格
流動性 (60°C) (ASTM D5329)	3mm 以下
アスファルト相溶性 (ASTM D5329)	適合する
瀝青質含有量 (ASTM D4)	60% 以上

上記に関しましては ASTM 規格に基づく内容です。

## SUPER SHOT MELTER 60

### ■ シール材注入機

容量	約 230 ㎥
重量	約 1500kg



施工サポート致します。

# ■クラックカットシール NETIS No,kk-080029-V

診断区分 2 (表層機能保持段階) ひび割れ率 20%~40%

に有効とされる工法です。

## ■クラックカット仕様選定

1. 幅 1cm x 深さ 1cm

簡易クラックカット

少量の場合におすすめです。

2. 幅 1.2cm x 深さ 1.9cm

標準クラックカット

一番仕様選定される工法です。

3. 幅 3.8cm x 深さ 1.2cm

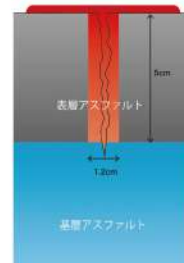
クラックワイドカット

寒暖温度差が大きい場所や  
横断クラックにおすすめです。

4. 幅 1.2cm x 深さ 5cm

クラックディープカット

基層クラックにまで充填できる。



## ■クラックカットシール施工手順



### 1 クラックカット

ペーメントラウターを  
ひび割れに沿って引きながら  
切削する



### 2 清掃工

切削したところをしっかりと  
集塵機で掃除をする



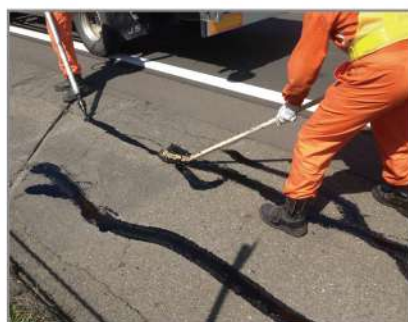
### 3 乾燥工

切削面や路面が濡れている場合  
しっかりと乾燥させる



### 4 清掃工

少し砂等が残っている場合  
ブロワーでしっかりと掃く



### 5 シール材充填

専用溶解釜で 193°C~204°C  
に溶解し、切削目地部に充填する



### 6 交通開放

即座に開放する場合  
デタック液を噴霧する