

DIY舗装補修材料

クイックスティック【舗装クラック補修材】

●寸法 4cmx4cmx60cm／6本入り／箱
クイックスティックは舗道マーカを接着させるか、または小さなひび割れ修理をするのに簡単に使用できます。施工には唯一バーナーがあればいつでも可能です。容器から取り出しバーナーで加熱し表面を溶融させ舗装面へたらしめてください。クイックスティックはアスファルトやポルトランドセメント舗装に使用できます。



クイックシール 【万能アスファルトテープ】

●寸法 (厚み)1.6mmx(幅)6cmx(長さ)15m
／5巻入り／缶
・接着性(プライマーがいらない)



DFシーラント【舗装クラック補修材】

ひび割れに沿ってやかん注入より簡単に立ったまま注入できます。路面に被せているだけなのに4年耐久実績あります。
※シール材は伸縮性・防水性・接着性が高い
※直火での材料溶解可能



除草シール工法

アスファルトとコンクリート継目部の除草とシーリング

施工前



施工後



MK Build CO.,LTD エムケービルド株式会社【営業エリア】

関西・中部・北陸・中国・四国・九州地区	本社	神戸市東灘区向洋町中5-1-522-103
	関西事業所	神戸市東灘区向洋町中6-9 TEL 078-857-2123 FAX 078-857-2221
関東・東北・甲信越・北海道地区	関東事業所	さいたま市北区宮原町3-602-206 TEL 048-729-4605 FAX 048-611-9493
	工場	神戸市兵庫区和田山通1-2-25 D棟109号室 TEL 078-333-6366 FAX 078-335-6883

【代理店】

東北地区	株式会社MSC東北	仙台市青葉区折立1丁目10-20 TEL022-797-0381 FAX 022-797-0382
------	-----------	--

【協力会社】

関東・甲信越地	株式会社関東技研	山梨県韮崎市穴山町三ツ石8786 TEL0551-22-3235 FAX0551-22-7271
関西・中国地区	株式会社サンクリエイト	鳥取県鳥取市吉成南町2丁目3-25 TEL0857-30-5200 FAX0857-30-5201
九州・沖縄地区	南日本ライナー株式会社	鹿児島県鹿児島市市田上6丁目27-15 TEL099-284-0567 FAX099-284-0568

総合カタログ

舗装・補修材のエムケービルド



エムケービルド株式会社

www.mk-build.jp



社名 エムケービルド株式会社
 代表者 代表取締役 北野 正夫
 本社所在地 〒658-0032
 神戸市東灘区向洋町中5丁目1番地522-103号

事業所及び工場 事業所5ヶ所(販売店・代理店含む)及び工場1ヶ所
 設立 2004年11月25日
 資本金 10,000千円
 出資者 阪神装路株式会社、北野正夫
 営業目的
 1.道路補修工事用の機械及びその部品の輸入と国内販売
 2.道路補修用資材の輸入と国内販売
 3.路面標示用材料の開発と販売
 4.上記に関する一切の業務

営業品目

クラックカットシール工法 (NETIS登録)	コンクリート舗装 補修材 (目地部角欠け補修及び目地材)	パッチング材 (オーバーレイ・段差補修材・ 全天候型常温合材・すりつけパッチ材)	橋梁伸縮装置 (埋設型ジョイント)
路面ひび割れ調査	DIY舗装補修材料	除草シール工法	機械レンタル・販売

資格・免許 1級土木施工管理技士 1名
 甲種危険物取扱者免状 1名
 路面標示施工技能士検定委員
 主要取引先 ネクスコメンテナンス九州株式会社、阪神装路株式会社、
 株式会社ホーシン、株式会社MSC東北、南日本ライナー株式会社 他
 主要仕入先 CRAFCO.CO(米国アリゾナ州)
 団体加盟 日本MMジョイント協会

クラックカットシール工法 NETIS登録(KK-080029-A)



東北自動車道 盛岡管内(上り線)

予防的修繕工法として舗装の寿命を5年~7年
 延ばし、維持修繕コストが削減できる工法。
 ※ひび割れに沿ってカットし溝を作ることにより、
 ひび割れ深部まで浸透させる。
 ※路面温度により条件に見合ったシール材を注入する。
 ※シール材は伸縮性・防水性・接着性が高い



PAVEMENT CUTTER 30



SUPER SHOT 60

コンクリート舗装 補修材 目地部角欠け補修及び目地材



磐越自動車道 五百川PA(上り線)

テッククリート

柔軟性のある補修材
 養生時間が約1時間
 耐久性10年



袋/16kg

ロードセイバーシリコン NS型・SL型

ロードセイバーシリコンはポルトランドセメントコン
 クリート舗装での接合材として開発されてきた低弾性シリコンシール材です。このシール材
 は長期間全天候に絶える1液型湿気硬化材として開発されました。このシール材にはNS型
 (液ダレしない)と放置しておく自然に平らにな
 るSL型(自己平滑性)の両タイプがあります。



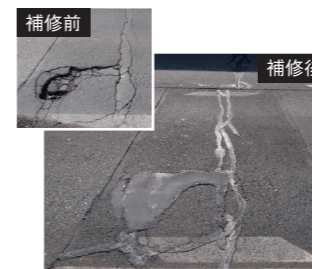
容量/820ml

パッチング材

ポリパッチ(加熱型)



段差補修・亀の子ひび割れ補修



ポットホール・幅広クラック補修

HPパーマナントパッチ(全天候型常温合材)



マンホール廻り補修

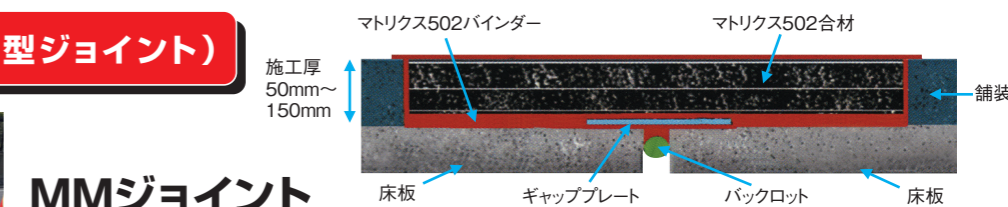


種類	開粒型 細粒型SA
荷姿	5kg・10kg・20kg
施工用途	ポットホール
	マンホール廻り
すりつけ	亀の子クラック
	段差

橋梁伸縮装置(埋設型ジョイント)



秋田自動車道 大曲IC橋(上り線)



MMジョイント

メーカー：西日本高速道路 メンテナンス九州株式会社
 ※防水性能、耐久性能が高い。ジョイント部の漏水防止による橋梁桁端部の耐久
 性向上、橋梁の延命化、LCC低減
 ※マトリクス502バインダーは付着性・伸縮性が高く、高温時の耐流動性、耐摩耗
 性、低温時の伸縮・弾性に優れている。

路面ひび割れ調査

フォトカルク

撮影した画像を修正し、道路のクラックを算出する画像処理システムです。
 処理したデータは、1日に約100メートルの道路調査を行います。道路の側面から
 撮影を行い、写真からクラックを検出します。検出したクラックをCADとエクセル
 データに変換することが可能です。

