

施工手順



エムケービルド株式会社

関東工場

商品名 **パーマネントパッチシリーズ**

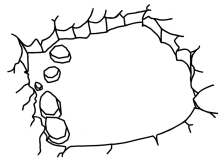
損傷内容による施工手順

埼玉県春日部市内牧 2460-14

TEL. 048-708-0717

■穴ぼこを補修する場合

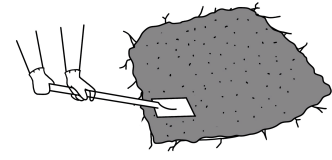
HP パーマネントパッチ・HPII型パーマネントパッチ使用



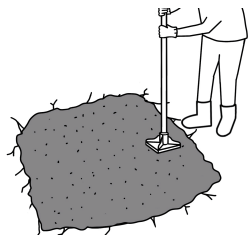
1. 着工前



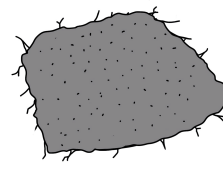
2. 充填
袋を手で破り充填します



3. 敷き均し
スコップで平らにします



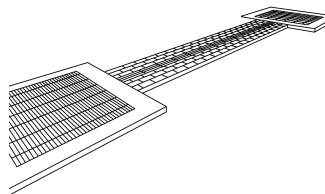
4. 転圧
ダンパーや足で転圧します



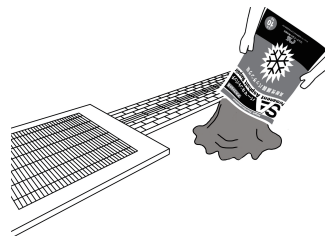
5. 完成

■段差を補修する場合

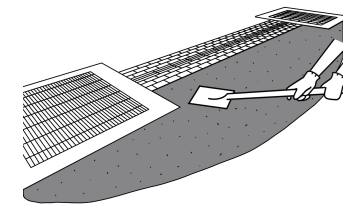
SA パーマネントパッチ使用



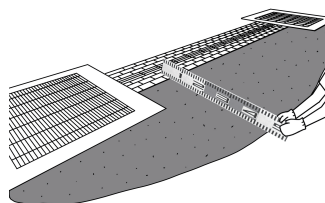
1. 着工前



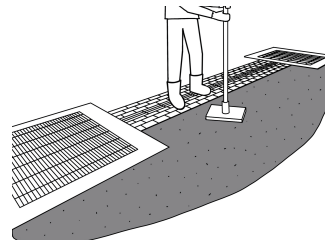
2. 充填
袋を手で破り充填します



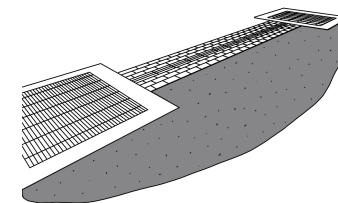
3. 敷き均し
スコップで平らにします



4. レベリング
高さなどを確認します



5. 転圧
ダンパーや足で転圧します



6. 完成

■使用目安表

補修箇所の大きさ	深さ	必要重量
10 cm x 10 cm	2.5 cm	1 kg
	5 cm	2 kg
20 cm x 20 cm	2.5 cm	4 kg
	5 cm	8 kg
20 cm x 50 cm	2.5 cm	10 kg
	5 cm	20 kg

■使用上の注意

施工前に必ずお読みになりご使用ください。

- ・ 幼児の手の届かないところに保管してください。
- ・ 袋の積む重ねは10段までにしてください。
- ・ 作業時は手袋を着用してください。
- ・ 手等に付着した場合は石鹸などで洗ってください。
- ・ 使用済の空袋や残材料は下水・排水路・河川・池・その他土壌を汚染する場所に破棄しないでください。
- ・ 破棄にあたっては自治体の条例に従ってください。